

Möbel LETZ

Finden und Wohlfühlen



Prospekt

WM 2140 von Wöstmann - Sideboard 2050 Wildeiche/ Metall carbonfarbig

Wichtiger Hinweis für Sie als Verbraucher

Etwaige Hinweise des Herstellers in dieser Produktinformation, die sich auf die Gewährleistung beziehen, haben für Sie keinerlei Bindungswirkung und können von Ihnen ignoriert werden. Ihre gesetzlichen Gewährleistungsrechte als Verbraucher uns gegenüber, als Ihrem Verkäufer, werden dadurch in keiner Weise berührt oder eingeschränkt. Sie können sich wegen aller Mängel jederzeit an uns wenden. Darüber hinaus gehende Herstellergarantien bleiben natürlich unberührt.

Möbel Letz GmbH
Am Gewerbepark 11
06895 Zahna-Elster

Tel.: 035383 - 6018 50

Fax.: 035383 - 6018 17

WÖSTMANN®

M A R K E N M Ö B E L

*Wohnen für
Naturgenießer!*



WOHNEN | ESSEN

2021 | 2022



Daniel Wöstmann
Geschäftsführer

Im Einklang mit der Natur.

Es sind außergewöhnliche Rahmenbedingungen, die im Moment unser Leben bestimmen. Jedem von uns verlangen diese viel Kraft ab und einen positiven Fokus zu erhalten ist wichtiger denn je. So bieten diese neuen Lebenssituationen aber auch immer neue Chancen. Nachhaltigkeit, Regionalität und ein gemütliches Zuhause waren bereits in den letzten Jahren sehr wichtig und bilden nach wie vor den zentralen Mittelpunkt in unserem Leben. Wir verbringen viel Zeit zu Hause und entdecken die Lust an genau diesem wieder neu. Wie wichtig der Einklang mit der Natur ist, wird uns in Zeiten des Klimawandels immer wieder vor Augen geführt. Als zertifizierter, klimaneutraler Möbelhersteller produzieren wir nicht nur nachhaltig, sondern auch qualitativ hochwertige und auf Herz und Nieren geprüfte Massivholz-Möbel "Made in Germany". Wir entwickeln Möbel aus einem der nachhaltigsten Rohstoffe überhaupt, Massivholz. Nutzen wir also alle gemeinsam die Möglichkeiten, die diese Krise neben all der Verunsicherung ebenfalls bieten kann. Machen wir unser gemütliches Zuhause noch gemütlicher.

Bei **Wöstmann Markenmöbel** bieten wir Ihnen ein breites Spektrum an massiven Einrichtungssystemen, die für hohe Qualität, Funktionalität und Langlebigkeit stehen – von klassisch eleganten, bis hin zu anspruchsvoll modernen Wohn-, Esszimmer-, Garderoben- und Schlafzimmer-Trends. Entdecken Sie die ganze Welt zeitgemäßer, exklusiver Naturholzmöbel. Ich wünsche Ihnen viel Spaß bei Ihrem "Rundgang" durch unsere Wohn- und Esszimmer-Programme und freue mich, wenn Sie bei uns Ihr Traummöbel entdecken.

Bleiben Sie gesund.
Herzlichst,

Daniel Wöstmann

PS: Ausführliche Informationen und umfangreiches Fotomaterial zu unseren Modellen finden Sie im Internet unter: www.woestmann.info.

Inhalt.

Wohnzimmer | Esszimmer

WM2140	4
WM2010	10
WM1910	14
WM1830	20
WM1880	24
Aurum	30
Bari 3000	36
Solento	40
Soleo 3000	44

Garderobe

WM1910 Garderobe	52
WM1880 Garderobe	54

Sonstiges

Nachhaltigkeit	50
Sonderanfertigungen Zertifikate	58
Weitere Kollektionen	59



Bei uns fühlen Sie die Natur.

Enorme Materialstärken, Massivholz-Akzente aus der Natur und nachhaltige Verarbeitung sind charakteristische Merkmale unseres heutigen Möbeldesigns. Unsere Inspiration finden wir unangefochten in der Natur und holen uns diese in unsere vier Wände. Eine hochwertige Holzsortierung, ausdrucksstarke Akzente, ein spannender Material-Mix sowie eine erstklassige Holzverarbeitung sind bei unseren Entwürfen und der Entwicklung von Massivholzmöbeln die Trend-Zutaten. In der heutigen Zeit entsprechen Möbel aus Massivholz unserer Sehnsucht nach Ursprünglichkeit, Ruhe sowie einem Stück wertvoller Natur. Hektik und Stress sollen draußen bleiben – Harmonie und Geborgenheit sollen einziehen.

WM2140



*Natur pur
in Ihrem Zuhause!*

Ausdrucksstarke Unikate für ein gemütliches und naturgesundes Zuhause – das alles finden Sie bei diesem außergewöhnlichen Massivholzmodell. Das Modell **WM2140** wird aus hochwertigem Eiche-Massivholz gefertigt und ist ein aussagekräftiges Einzelmöbel, welches besonders durch seinen Kaminholz-Akzent überzeugt. Speziell ausgesuchte Eichen-Äste werden inklusive Rinde getrocknet, gespalten und im Anschluss auf drei unterschiedliche Scheibentiefen zugeschnitten. Der Akzent wird in liebevoller Handarbeit gefertigt und ist ein wahrer Hingucker für Naturliebhaber. Das harmonische Zusammenspiel der Metall-Korpuselemente (siehe Seite 7) und der warmen Wildeiche runden dieses Modell perfekt ab.

Massivholz
für Korpus und Front



Wildeiche,
soft gebürstet

Echtholz furnier
für Vitrinenrückwand



Wildeiche Echtholz furnier,
carbonfarbig

Akzente
optional für Vitrinenausschnitt



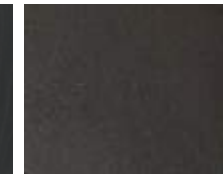
Kaminholz,
massiv

Lack
für Vitrinenausschnitt



Eiche massiv,
carbonfarbig

Pulverbeschichtung
für Metallteile



carbonfarbig
strukturlackiert



WM 2140

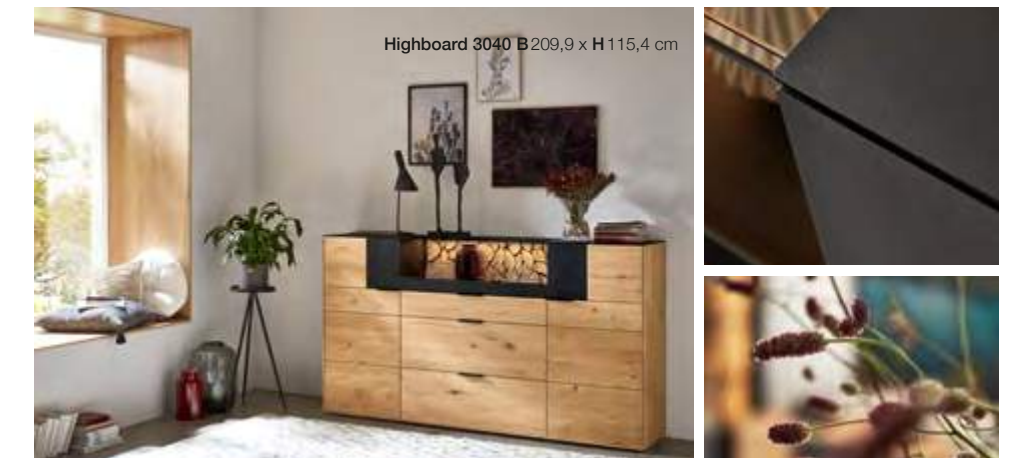
Kombi 0004 B 270,9 x H 195,9 cm (Breite inkl. 1 x 16 cm Abstand)
Wandbord 8180 B 179,6 x H 16,0 cm



WÖSTMANN
MARKENMÖBEL

Natürliche Schönheit.

Die strukturgepulverten Metall-Korpuselemente stehen im Kontrast zum natürlichen Charme dieses Modells. Sie laufen elegant an Korpusseiten und Abdeckblättern über Eck oder werden als Front-Elemente an Schubkästen und Türen eingesetzt. Die hochwertige Übereck-Verglasung an Vitrinen, Hängeelementen sowie an Side- und Highboards ist ein weiteres Modell-Highlight, welches Ihnen die perfekte Bühne für Ihre Lieblingsstücke bietet.



Highboard 3040 B 209,9 x H 115,4 cm



Kombi 0002 B 265,9 x H 201,8 x T 45,2 / 37,1 cm | Sideboard 2050 B 209,9 x H 83,9 cm



Couchtisch 9500 B 120,0 x T 70,0 x H 42,6 cm



WM 2140

Kombi 0005 B 306,2 x H 209,8 x T 45,2 / 37,1
 Wandbord 8200 B 201,5 x H 16,0 cm
 Couchtisch 9500 B 120,0 x T 70,0 x H 42,6 cm
 Sideboard 2040 + 105F B 209,9 x H 83,4 cm (Fußgestell +15,0 cm)



Die Aufsatz-Elemente von **WM 2140** sind eine weitere Besonderheit innerhalb dieser Modellreihe. Sie lassen sich an bestimmte Low-, Side- und Highboards ansetzen und verleihen Ihrem neuen Möbel auf Wunsch eine Dynamik im Höhen- und Tiefenspiel – genau das Richtige für Liebhaber moderner Wohnkombinationen.

Planungsbeispiel
 Sideboard 2954 + Aufsatzelement 2724
 B 169,4 x H 83,9 / 99,9 x T 37,1 / 45,2 cm



Planungsbeispiel
 Highboard 5443 + Aufsatzelement 6423
 B 73,4 x H 147,9 / 195,9 x T 45,2 cm / 37,1 cm



Kombi 0006 B 321,4 x H 172,0 cm (Breite inkl. 1 x 16 cm Abstand) | Couchtisch 9500 B 120,0 x T 70,0 x H 42,6 cm

Mehr Infos
 und Fotomaterial
 zu diesem
 Modell unter
www.woestmann.info

Die Anmut liegt im Mix.

Carbonfarbig strukturgepulverte Metall-Korpuselemente und hochwertige Übereck-Verglasungen stehen bei **WM 2140** in einer gelungenen Symbiose zum natürlichen Charme des Kaminholz-Akzents und der soft gebürsteten Wildeiche. Sie durchbrechen die rustikale Optik des Akzents und verleihen dem Modell ein hochwertiges und ansprechendes Design.



Tisch mit Schmetterlingsgestell 45225 B 95,0 x L 200,0 cm | 3x Stuhl 663 + 661KN
 1x Bank 668.5 L 200,0 cm + Rückenkissen 66805 + 4x Sitzkissen 66810
 Highboard 3142 B 145,9 x H 115,4 cm
 Zeilenschrank 6843 B 79,5 x H 195,9 cm
 Hinweis: Unsere Tische, Stühle und Bänke unterliegen nicht der „Made in Germany“ Zertifizierung.



*Stilvolles,
klares Design.*

Gutes Design spricht für sich: Keine Effekthascherei, keine optische Überfrachtung und trotzdem eindrucksvoll in der Formensprache. **WM 2010** überzeugt durch klare Formen, unaufdringliche Eleganz und einer Reduktion auf das Wesentliche: Ästhetik und Funktionalität. Ein harmonisches Zusammenspiel von Massivholz und ruhigen Mattglas-Akzenten erzeugt eine sinnliche Gesamtausstrahlung. Ob Sideboards, Paneele oder Vitrinen – hier konzipieren Sie vielfältig und unaufdringlich. Besonderes Zubehör, wie z. B. die optionale LED-Beleuchtung, setzen dieses Möbel perfekt in Szene. Erfüllen Sie sich Ihren Traum von einem individuellen, stilvollem Massivholz-Interieur – geradlinig, ausdrucksstark und mit viel nützlichem Stauraum.

Massivholz
für Korpus, Front, Paneel



Wildeiche,
soft gebürstet

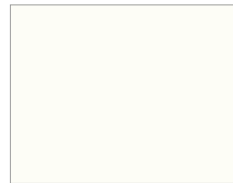
Akzente
Vitrinenrückwand



Wildeiche
furniert

Mattglas*

Akzente für Front, Paneel und Wandbord



bianco



mit Griff Edelstahloptik



carbonfarbig



mit Griff in carbonfarbig
strukturgepulvert

*Die Griffe werden passend zur bestellten Mattglasfarbe geliefert. Bei Bestellungen ohne Mattglas-Artikel muss die gewünschte Grifffarbe im Auftrag angegeben werden.



Kombi 0011 B312,7 x H197,8 cm
Couchtisch 9500 B90,0 x T90,0 x H39,5 cm

WÖSTMANN
MARKENMÖBEL



*Elegantes
Design
mit Tiefe.*

Erfreuen Sie sich an der filigranen Optik dieses Massivholz-Modells. Das ruhige Eichenholz bildet in Kombination mit der im Gehrungsrahmen eingebetteten Mattglasfront ein harmonisches Design. Die Aufsatzelemente bei den Low- und Sideboards sind ein besonderes Highlight dieser Modellreihe. In Kombination generieren sie eine aufgelockerte Möbel-Optik. Optionales Zubehör wie eine stimmungsvolle LED-Beleuchtung runden dieses Möbeldesign ab. Ob kompakt oder aufgelockert arrangiert, am Ende erhalten Sie ein Möbel, das auf Ihren persönlichen Geschmack zugeschnitten ist.

Mehr Infos
und Fotomaterial
zu diesem
Modell unter
www.woestmann.info

Kombi 0002 B 317,3 x H 178,3 cm
Sideboard 2953 + Aufsatz-Element 2734 B 169,4 x T 45,2 / 37,1 x H 87,9 / 103,9 cm
Couchtisch 9500 B 90,0 x T 90,0 x H 39,5 cm



Esstisch 4390,4 B 95,0 x L 200,0 cm | 6 x Stuhl 660 + 661KN
Hinweis: Unsere Tische und Stühle unterliegen nicht der „Made in Germany“ Zertifizierung.



Zeilschrank 6543 B 56,5 x H 199,9 cm
Sideboard 2750 B 171,5 x H 87,9 cm
Wandbord 8145MG B 146,5 x H 18,4 cm



Kombi 0012 B 272,3 x H 205,0 cm



WM1910



Unser Herz schlägt für Holz.

Die Formensprache von **WM1910** ist modern und geradlinig. Markante, massive Hirnholzscheiben stehen als einzigartiges Naturportrait im Mittelpunkt dieser Modellreihe und werden durch einen eleganten, carbonfarbigen Metallrahmen eingefasst. Sie favorisieren eher eine ruhige und zurückhaltende Front ohne Hirnholzapplikationen? Kein Problem. Das **WM1910** Sortiment bietet Ihnen auch Typen mit einer ruhigen Massivholzfront. Ob als Gleiter-, Sockel- oder Fußgestell-Variante, hier ist für jeden das Richtige dabei. Wählen Sie Ihr Wunschmöbel ganz nach Ihrem Geschmack.

Massivholz
für Korpus und Front



Wildeiche,
soft gebürstet

Applikation
für Frontpassepartout



Hirnholz-Scheibe
massiv

Pulverbeschichtung
für Metallteile



carbonfarbig
strukturgepulvert

Lack
für Sockel und Hirnholzträger



carbonfarbig
strukturlackiert



Kombi 0006S B283,8 x H203,3 cm

WÖSTMANN
MARKENMÖBEL



WM1910

*Natürliche Akzente
und schöne Proportionen.*

Mehr Infos
und Fotomaterial
zu diesem
Modell unter
www.woestmann.info

Stauraum können wir nie genug haben, denn in jedem von uns steckt doch ein Sammler. **WM 1910** bietet Ihnen viele, stilvolle Möglichkeiten, Ihre Lieblingsstücke gut zu organisieren und zu präsentieren. So ermöglichen Sie sich durch die eleganten Highboards, die Hängeelemente, die Zeilenschränke oder auch z. B. Couchtische zusätzliche Aufbewahrungsflächen für Ihr Hab und Gut.

Couchtisch 9505 B 110,0 x T70,0 x H39,0 cm



Highboard 4253 B 123,9 x H 133,6 cm



Kombi 0004S B 265,0 x H 203,6 cm



WÖSTMANN
MARKENMÖBEL

Kombi 0011S B 306,9 x H 204,4 cm | Wandbord 8180 B 179,6 x H 16,0 cm



Zeilenschränke 6614 / 6613 je B 61,9 x H 205,6 cm



Sideboard 2050F B 201,9 x H 99,9 cm



WM 1910

Massivholztisch mit Säule 45025 B 95,0 x L 200,0 cm | 6 x 664 + 661KN | 1 x Pendelleuchte 8880 B 160,0 cm
Zeilenschrank 6853 B 88,9 x H 205,6 cm | Highboard 4740 B 175,9 x H 133,6 cm
Hinweis: Unsere Tische und Stühle unterliegen nicht der „Made in Germany“ Zertifizierung.

WÖSTMANN
MARKENMÖBEL



Natur pur und materialintensiv.

Ein wahres Highlight für Naturliebhaber – Der massive Säulensstisch von **WM 1910** mit Natur-Baumkante und carbonfarbig lackierter Massivholz-Strebe ist ein wahrer Hingucker für jedes Speisezimmer. Er ist bis zu einer Länge von 220,0 cm und in den Breiten 95,0 und 110,0 cm planbar. Mit einer optionalen Hirnholz-Applikation können Sie bei diesem Esstisch auf Wunsch eine durchstoßene Säulenoptik erzeugen. Durch unsere schöne Massivholz-Pendelleuchte runden Sie Ihr neues Esszimmer-Interior perfekt ab.



*Ausdrucksstarke Hölzer
für ein schönes Zuhause.*

WM 1830 ist aus dem markanten Kernholz einer Eiche gefertigt. Dieses ist deutlich ausdrucksstärker als unsere übliche Wildeichensortierung. Wie der Name beschreibt, handelt es sich um das unmittelbare Kernholz mit seinem besonders charismatischen Farbspiel. Das ausdrucksstarke Einzelmöbel überzeugt besonders durch seine luftgetrockneten Eichenbalken. Diese kennzeichnen das gesamte Modelldesign. Die natürlichen Risse im Holz werden von Hand sauber nachgeschliffen und unterstreichen die natürliche und freundliche Anmutung dieses Möbels. Bei den Fronten und Paneelen können Sie zwischen einer Ausführung "mit" oder "ohne" Naturkerbung wählen.

Massivholz
für Korpus



Kerneiche, geölt

Massivholz
für Front und Paneel



Kerneiche, geölt –
mit Naturkerbung



Kerneiche, geölt –
ohne Naturkerbung

Akzente
für Deko-Nische, Vitrinenausschnitt und Paneel-Applikation

Serienmäßig



Kerneiche massiv,
stark gebürstet

Optional



Hirnholz massiv

Optional



Baumrinde, geprägt



Zuhause in der Natur.



Wir holen uns die Natur nach Hause. Angesagte, natürliche Materialien wie Massivholz sind unangefochtener Spitzenreiter, am liebsten so naturbelassen wie möglich. Bei **WM 1830** liegen Sie mit dieser Vorliebe genau richtig. Das prägnante Kernholz der Eiche schafft eine besonders natürliche und gemütliche Anmutung der Möbel. In Kombination mit einem Akzent für Deko-Nischen, Vitrinenausschnitte und Paneel-Applikationen, verleihen Sie diesem Möbel den besonderen "WOW-Effekt". Serienmäßig mit dabei ist der massive Kerneiche-Rückwandakzent mit starker Bürstung. Optional können Sie zwischen einem Baumrinden- und einem massiven Hirnholz-Rückwandakzent auswählen.



Kombi 0001 B 317,9 x H 196,4 cm [Fronten mit Naturkerbung, TV-Bank mit serienmäßiger Naturkerbung]

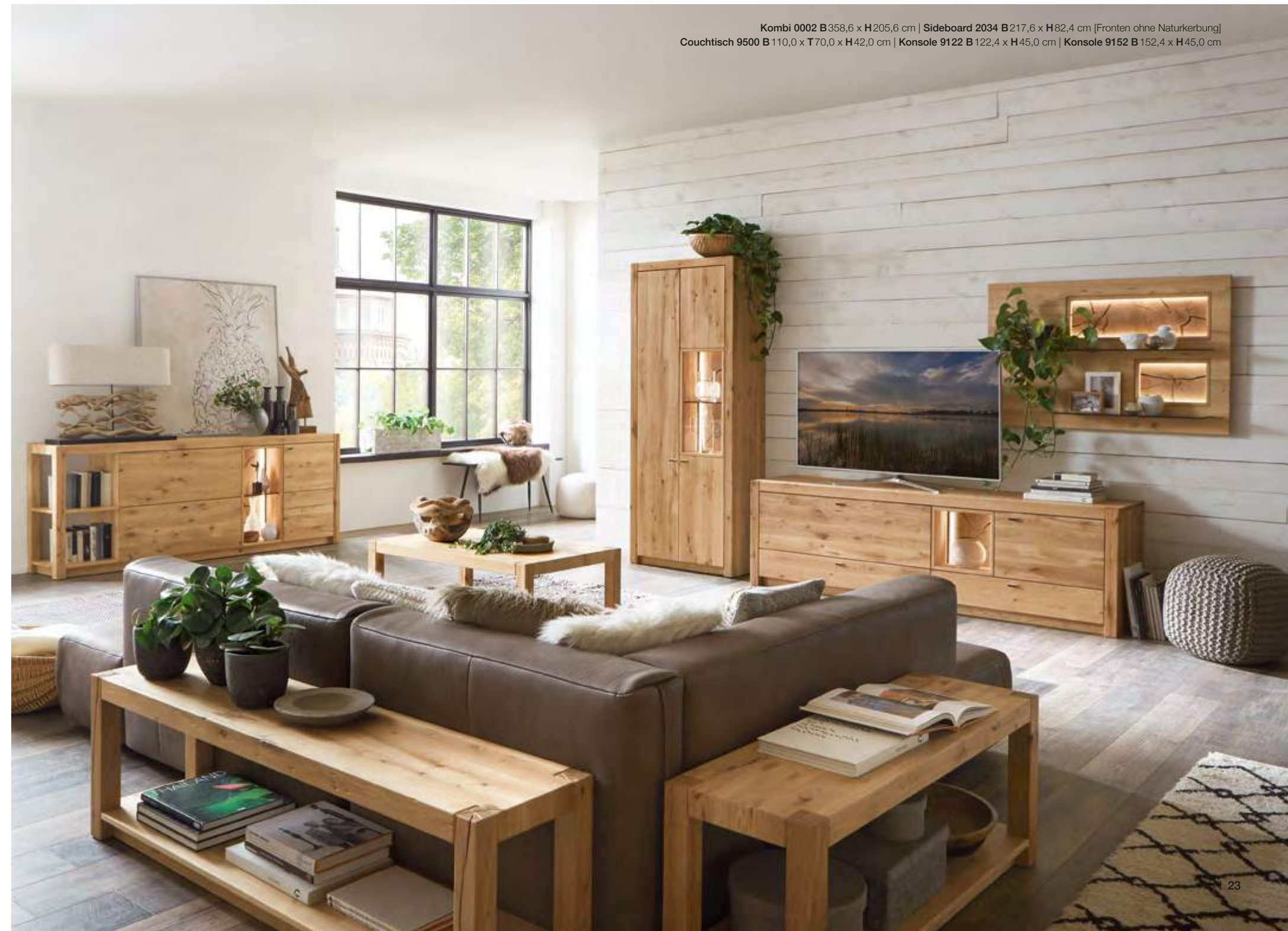
3x Hängeelement 1332 je B 36,7 x H 37,3 cm
Sideboard 2163 B 212,6 x H 82,4 cm [Fronten mit Naturkerbung]



Kombi 0003 B 318,1 x H 196,4 cm [Fronten mit Naturkerbung]



Esstisch ATELIER + Sessel SINA
Sideboard 2163 B 212,6 x H 82,4 cm [Fronten mit Naturkerbung]
Highboard 4143 B 117,0 x H 152,8 cm [Fronten mit Naturkerbung]



Kombi 0002 B 358,6 x H 205,6 cm | **Sideboard 2034** B 217,6 x H 82,4 cm [Fronten ohne Naturkerbung]
Couchtisch 9500 B 110,0 x T 70,0 x H 42,0 cm | **Konsole 9122** B 122,4 x H 45,0 cm | **Konsole 9152** B 152,4 x H 45,0 cm

WM 1880



Harmonie und ein Stück Natur.

Eine bemerkenswerte Symbiose aus besonderem Eichenholz und filigranen Metallkonstruktionen – das ist **WM 1880**. Für die Freunde besonders ausdrucksstarker Hölzer ist dieses Modell mit seiner urwüchsigen Balkeneiche ein Muss. Feuchte Eichenbohlen werden für dieses Modell auf 4 mm Deckschichten aufgetrennt und im Anschluss getrocknet. Durch das Verwinden und Schrumpfen während des Trocknungsvorganges, entstehen eindrucksvolle Risse die im letzten Schritt als Deckschicht mit einer massiven Eichenplatte verleimt werden. Das neugewonnene Naturbild wird durch diesen Vorgang konserviert. Was früher noch als fehlerhaft galt, ist heute ein großer Trend. Für die Liebhaber einer ruhigen Holzsortierung bieten wir die Fronten auch in unserer klassischen Wildeiche, soft gebürstet, an. Filigrane, carbonfarbige Metallkonstruktionen verleihen **WM 1880** zudem ein außergewöhnliches Design. Die optionale Rahmenbeleuchtung ist ein wahres Highlight. Sie lässt das Modell optisch vor der Wand schweben. Gemütlich und modern – erleben Sie es selbst.

Massivholz
für Korpus und Front



Wilderiche,
soft gebürstet

Massivholz
für Front



Balkeneiche, stark gebürstet
[Dreischichtplatte]

Akzente
für Vitrinenausschnitt und Hängeregale

Serienmäßig



Wilderiche
furniert

Optional



Balkeneiche, stark gebürstet
[Dreischichtplatte/MDF]

Pulverbeschichtung
für Metallteile



carbonfarbig
strukturpulvert

Lack
für Sockel



Holzwerkstoffplatte
carbonfarbig strukturlackiert



Sideboard 5634 B 169,3 x H 183,5 cm
[Abb. mit Front in Wildeiche, soft gebürstet]

WÖSTMANN
MARKENMÖBEL



WM 1880

Ein Lichtstrahl am Horizont.

Ob Sideboards oder Vitrinen, ob locker arrangiert oder solo präsentiert – die breite Palette der **WM 1880** Elemente lässt keine Wünsche offen. Von einer optionalen LED-Rahmen-Beleuchtung über die LED-Unterboden-Beleuchtung, bis hin zu der Deko-Innenrahmen-Beleuchtung, stehen Ihnen weitere Möglichkeiten zur Verfügung, das Möbel zum Strahlen zu bringen.

Kombi 0003 B 321,2 x H 195,9 cm [Abb. mit Front in Balkeneiche, stark gebürstet]
Hängeregal 12733 B 71,8 x H 91,4 cm [Abb. mit Rückwand-Akzent in Balkeneiche, stark gebürstet] | **Couchtisch 9500** B 125,0 x T 75,0 x H 43,0 cm



Kombi 0002 B 324,6 x H 201,1 cm [Abb. mit Front in Wildeiche, soft gebürstet]
Wandregal 8164 B 163,2 x H 40,0 cm | **Couchtisch 9501** B 100,0 x T 60,0 x H 43,0 cm

WÖSTMANN
 MARKENMÖBEL



Kombi 0005 B 271,2 x H 209,7 cm [Abb. mit Front in Wildeiche, soft gebürstet]
Hängeregal 8164 B 163,2 x H 40,0 cm

Mehr Infos
 und Fotomaterial
 zu diesem
 Modell unter
www.woestmann.info



Zeilenschrank 6744 B 76,9 x H 195,9 cm
Zeilenschrank 6444 B 46,9 x H 195,9 cm
 [Abb. in Balkeneiche, stark gebürstet]



Highboard 3443 B 146,9 x H 93,5 cm
 [Abb. mit Front in Wildeiche, soft gebürstet]





Viel Platz und stilvolle Details.

Der eindrucksvolle Wangentisch von **WM 1880** fügt sich perfekt in Ihr neues Wohnkonzept ein. Die Tischplatte mit schweizer Kante, die schräg gestellten, carbonfarbig strukturgepulverten Metalwangen und der eingelegte Massivholzbalken bilden zusammen eine harmonische Einheit. Durch optionale Ansteckplatten, 1 x + 60 cm oder 2 x + 60 cm, schaffen Sie zusätzlichen Platz für Familie und Freunde. Perfekt für lange, gemütliche Abende in Ihrem Zuhause.



AURUM



*Unaufdringliche
Perfektion bis
ins kleinste Detail.*

Das zeitlose **AURUM**-Design mit dem harmonischen Fugenspiel und den auflockernden Vitrinenelementen spricht für sich und lässt dabei die Schönheit des massiven Eichenholzes voll zur Geltung kommen. Die Einzelmöbel werden von einem weichen Rahmen eingefasst, welcher zusätzlich als Abschluss der klaren Frontaufteilung dient. Die Vitrinenausschnitte ordnen sich durch einen abgeschrägten Rahmen in einer etwas tieferen Ebene an. Die zurückhaltenden Frontflächen werden hierdurch wohltuend unterbrochen. Auf Wunsch können Sie die Vitrinen- und Regalausschnitte mit einem optionalen Parsolspiegel-Akzent abrunden um Ihre Deko-Highlights noch besser in Szene zu setzen.

Massivholz
für Korpus und Front



Wildeiche,
soft gebürstet

Optionaler Akzent
für Vitrinenausschnitt und Regalfach



Mattierter Parsolspiegel
bronze



Highboard 4014 B 108,2 x H 166,8 cm

WÖSTMANN
MARKENMÖBEL



Schlicht und ergreifend schön.

Ob Lowboard, Vitrinen oder die TV-Medienelemente – die Typenvielfalt und weiteres nützliches Zubehör eröffnen Ihnen viele praktische und eindrucksvolle Möglichkeiten in der Wohnraumgestaltung.

Mehr Infos
und Fotomaterial
zu diesem
Modell unter
www.woestmann.info



Kombi 0006 B 380,6 x H 205,2 cm | Beistelltisch 9510 B 70,0 x T 70,0 x H 43,0 cm



Esstisch 3290.4 L 200,0 x B 95 cm | 6 x Stuhl 660 + 661KN | Highboard 2041 B 204,2 x H 111,6 cm | Zeilenschränke 5632 / 5654 / 5604 je B 60,2 x H 205,2 cm
Hinweis: Unsere Tische und Stühle unterliegen nicht der „Made in Germany“ Zertifizierung.



Platz für gemütliche Stunden.

Für gesellige Tafelrunden bietet Ihnen **AURUM** wunderschöne Solisten mit viel Stauraum sowie einen passenden Esstisch und Stühle. Der Esstisch ist durch eine Klappeinlage um 100 cm oder um zwei Klappeinlagen, je 50 cm, verlängerbar – so haben Sie viel Platz für Familie und Freunde.



Kombi 0021 B 338,6 x H 205,2 cm | Couchtisch 9507 B 120,0 x T 70,0 x H 49,5 - 68,5 cm [höhenverstellbar]
Highboard 4014 B 108,2 x H 166,8 cm

BARI 3000



*Ein Klassiker
modern inszeniert.*

Unter Liebhabern der "klassischen" Wohnwand gehört **BARI 3000** zu den beliebtesten Modellen in Deutschland. Und das aus gutem Grund: Hier vereinen sich Tradition und Moderne in einer einzigartigen Mischung aus hochwertigem Massivholz und zeitgemäßem Design. Viel Stauraum und moderne Medienlösungen schlagen die Brücke zu aktuellen Wohntrends, ohne die zeitlose Eleganz aus den Augen zu verlieren. Zentraler Blickfang sind die Vitrinenausschnitte, umrahmt von allgegenwärtigen, abgerundeten Kanten. Ein beeindruckendes Möbelstück deutscher Wohnkultur.

Massivholz
für Korpus und Front



Wildeiche, soft gebürstet



Regalkombi 0006a / Vitrine 4014 B 190,2 x H205,8 cm

WÖSTMANN
MARKENMÖBEL



BARI 3000

*Alles schön
aufgeräumt.*

Wenn es an Platz fehlt, müssen Sie bei der Unterbringung Ihrer Dekostücke und Lieblingsbücher oft Abstriche machen. Bei **BARI 3000** ist das anders. Hier erfreuen Sie sich an einem wohnlichen Ambiente mit viel Stauraum.



Kombi 0102 B 369,0 x H 217,2 cm



Kombi 0101 B 369,0 x H 217,2 cm

Kombi 0117/Eck-Wandergängung 0108 B 397,2/204,0 x H 217,2 cm
Couchtisch 9500 [höhenverstellbar] B 120,0 x T 70,0 x H 49,5–68,5 cm
Beistelltisch 9510 B 70,0 x T 70,0 x H 43,0 cm



*Eine gelungene
Symbiose
der Gegensätze.*

Sie lieben den Landhaus-Stil, wünschen sich aber eine zeitgemäße Interpretation? Dann wird unsere Kollektion **SOLENTO** sicher Ihren Geschmack treffen. Erfreuen Sie sich an der erhabenen Schönheit dieses Massivholz-Modells. Das ruhige Eichenholz in Kombination mit dem ausdrucksstarken Hirnholz-Akzent und dem materialintensiven Design, verbunden mit der soften Linienführung des aufwändig gefrästen Rundprofils, bilden bei diesem Modell eine gelungene Symbiose. Sie möchten kein Mattglas in der Front? Kein Problem, die Fronten sind mit oder ohne Akzent erhältlich. Die Typenvielfalt eröffnet Ihnen umfangreiche, gestalterische Freiräume in der Planung. Ob kompakt oder aufgelockert arrangiert, am Ende erhalten Sie ein Möbelstück, das ganz auf Ihre individuellen Wünsche zugeschnitten ist.

Massivholz
Korpus



Wildcheiche, soft gebürstet

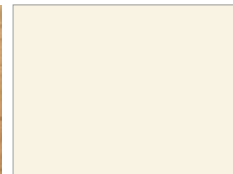
Applikation
Front



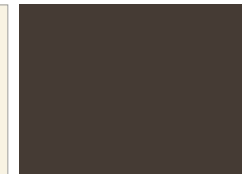
Hirnholz-Scheibe massiv

Mattglas*

als Akzent für Front und Vitrinenausschnitt



magnolie



cubanit

*Auf Wunsch können Sie die Fronten ohne Mattglas-Akzent bekommen.



2x Hängeelemente 14444 je B46,4 x H166,8 cm



SOLENTO

Kombi 0004 B 292,8 x H 222,2 cm
 Couchtisch 9500 B 130,0 x T 70,0 x H 40,0 cm



Mehr Infos
 und Fotomaterial
 zu diesem
 Modell unter
www.woestmann.info



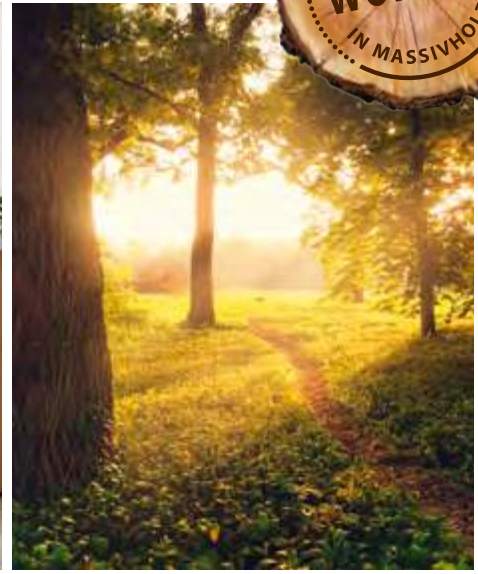
Kombi 0003 B 329,6 x H 208,4 cm
 Couchtisch 9500 B 130,0 x T 70,0 x H 40,0 cm
 Beistelltisch 9515 B 40,0 x T 40,0 x H 62,0 cm

Die perfekt gearbeiteten, vollmassiven Korpusse aus Wildeiche, bilden zusammen mit dem Hirnholz eine harmonische Einheit. Zusammen mit der prägnanten Oberflächenbürstung und den hochwertigen Mattglas-Akzenten, entsteht eine natürliche und gemütliche Anmutung der Möbel.

Stilvoll. Geräumig. Flexibel.



Kombi 0001 B 279,4 x H 180,7 cm | Highboard 3144 B 110,7 x H 127,2 cm



Esstisch 3290.4 + 3290MA L 200,0 x B 95 cm | 6 x Stuhl 597 | Zeilenschrank 5143 B 110,7 x H 197,2 cm
 Hinweis: Unsere Tische und Stühle unterliegen nicht der „Made in Germany“ Zertifizierung



SOLEO 3000



*Ein wertvolles
Geschenk
aus der Natur.*

Weg vom rustikalen Charme der Vergangenheit, hin zu einer zeitlosen, geradlinigen Formensprache, kombiniert mit wertvollen, massiven Hölzern – das ist **SOLEO 3000**. Die weiche Bürstung der Oberfläche verstärkt dabei die Ausdruckskraft des Massivholzes und vermittelt Gemütlichkeit und Wertigkeit. Das zeitgemäße, grifflose Design und die optionalen Mattglas-Akzente für die Vitrinenrückwände sind weitere besondere Modell-Highlights. **SOLEO 3000** repräsentiert schon heute einen Klassiker von morgen.

Massivholz
für Korpus und Front



Kernbuche, weich gebürstet

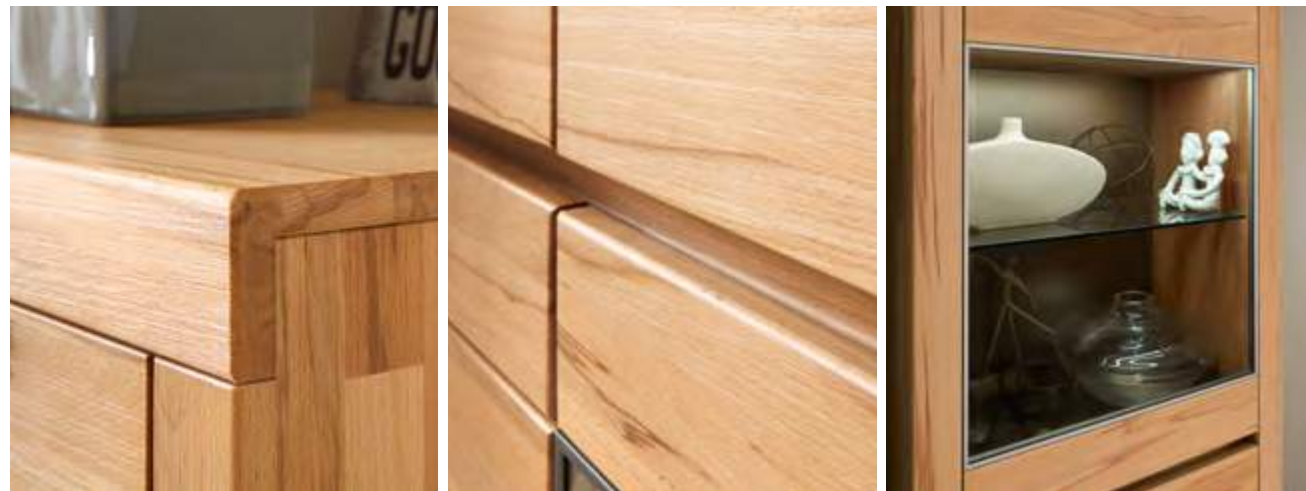


Wildeiche, weich gebürstet

Glas
optional für Vitrinenausschnitt



Mattierter Parsolspiegel bronze



Zeilenschränke 5704 / 5753 / 5713 je B 72,3 x H 200,8 cm

WÖSTMANN
MARKENMÖBEL



Natürliche Eleganz.

Die Modernität der Kollektion präsentiert sich auch in den Medienelementen, die allen Anforderungen zeitgemäßer Technik gerecht werden. Die Medienklappe und der im Sockel eingelassene IR-Repeater sind praktische, optionale Features.



Kombi 3106 B 376,9 x H 200,8 cm
Beistelltisch 9511 B 70,0 x T 70,0 x H 48,0 cm



Kombi 3002 B 379,1 x H 200,8 cm
Beistelltisch 9511 B 70,0 x T 70,0 x H 48,0 cm



Couchtisch 9522 B 120,0 x H 48,0 x T 70,0 cm



Kombi 3103 B 376,9 x H 200,8 cm
Beistelltisch 9521 B 70,0 x T 70,0 x H 48,0 cm

SOLEO 3000

*Ein schöner Ort
voller Lebensfreude.*

Das Speisezimmer ist oft gesellschaftlicher Mittelpunkt einer jeden Einrichtung. Ein Treffpunkt für Freunde und Familie zum Essen und Spielen. Grund genug, auch bei der Auswahl von Tischen und Stühlen keine Kompromisse einzugehen. **SOLEO 3000** bietet Ihnen deshalb die passende Einrichtung.



Zeilenschränke 4703 / 4753 / 4714 je B 72,3 cm x H 168,8 cm
Sideboard 2950 B 190,1 cm x H 98,6 cm | Spiegel 2153 B 140 x H 70 cm

Esstisch Soleo 3000 3090.4 B 95,0 x L 200,0 cm | 6x Stuhl 590 | Highboard 3940 B 190,1 x H 110,5 cm
Hinweis: Unsere Tische und Stühle unterliegen nicht der „Made in Germany“ Zertifizierung.

Mehr Infos
und Fotomaterial
zu diesem
Modell unter
www.woestmann.info



Highboard 4340 B 131,2 x H 168,8 cm

NACHHALTIGKEIT

Optimale Rahmenbedingung für unsere Umwelt.



Durch eine eigene Photovoltaik-Anlage auf den Dächern unserer Produktion in Ahaus speisen wir bis zu 40 % des eigenen Energieverbrauchs in das öffentliche Stromnetz ein.



Jochen Stiens
Geschäftsführer



Möbel sind heute Ausdruck der inneren Haltung und des persönlichen Lebensstils. Der Trend geht zuversichtlich in Richtung Einsatz ökologischer Materialien und natürlicher Farben. Kontinuierlich werden neue Wege gesucht, um Plastik und andere, nicht umweltfreundliche Werkstoffe zu ersetzen. Natürliche Materialien sind die logische Antwort auf einen respektvollen Konsum und die Kreislaufwirtschaft. Klimaschonendes Wohnen ist allgegenwärtig. So hat der nachhaltige Konsum große Teile der Möbelbranche erobert. Langlebige Möbel stehen im Mittelpunkt und sind Hauptaspekt eines nachhaltigen Wohnstils.

Wir von **Wöstmann Markenmöbel** leben den Zeitgeist von nachhaltigen Möbeln, denn er ist Teil unserer DNA. Wir setzen seit über 20 Jahren auf qualitativ hochwertige und langlebige Massivholz-Möbel, in denen wir vereinzelt warme Farben, erdige Naturtöne und naturbelassene Akzente setzen. Dabei steht für uns der Erhalt lebenswichtiger Ressourcen als Lebensgrundlage im Vordergrund. Beim Kauf unserer Hölzer achten wir genau darauf, dass die Rohstoffe aus nachhaltig bewirtschafteten Wäldern stammen, in denen die Forstwirtschaft hohen Bewirtschaftungsstandards unterliegt. Jedes Möbel wird eigens für Sie, als maßgeschneidertes Unikat, in unserer Produktion gebaut. Wir fertigen daher nicht auf Lager. Auf diese Weise vermeiden wir die Verschwendung wertvoller Materialien und können den gesamten Herstellungsprozess überwachen. Ein bewusster Umgang mit Ressourcen und Energien ist dabei unabdingbar. Bei uns fällt darunter der Einsatz langlebiger Massivhölzer, kurzer Transportwege, fairer Arbeitsbedingungen und einer klimaneutralen Möbelherstellung. **Nachhaltigkeit bedeutet für uns eine Symbiose aus ökologischen, ökonomischen und sozialen Aspekten.**

Herzlichst,

Jochen Stiens

Klimaneutraler Möbelhersteller

Ein bewusster Umgang mit Ressourcen und ein gemeinsames Umdenken bis hin zu einem nachhaltigeren Lebensstil gehören zu den großen Herausforderungen unserer Zeit. Neben einem sinnvollen Einsatz der Ressourcen sowie der nachhaltigen Verarbeitung, achten wir auch im Alltag mit größter Sorgfalt auf unsere Umwelt. Deshalb berechnen wir von **Wöstmann Markenmöbel** unseren genauen CO₂-Fußabdruck und stellen diese direkten und indirekten Treibhausgasemissionen klimaneutral.



Nachhaltige Forstwirtschaft

Als eine der führenden deutschen Möbelmarken und Teil dieser Gesellschaft stehen wir in der Verantwortung die Natur für kommende Generationen zu schützen. Dies bedeutet so zu handeln und zu wirtschaften, dass die Ressourcen auch zukünftig als Lebensgrundlage erhalten bleiben. Deshalb werden unsere Massivhölzer ausschließlich aus nachhaltiger Forstwirtschaft gewonnen. **Das bedeutet: Es darf maximal nur soviel Holz gefällt werden, wie nachwächst. Zudem muss ein richtiger Wechsel von jungen und alten Bäumen berücksichtigt werden, denn nur so halten wir unsere Wälder gesund und vital. Unsere Hölzer stammen ausschließlich aus nachhaltig bewirtschafteten Wäldern innerhalb Europas und Nordamerikas und diese Forstwirtschaft unterliegt hohen, nachhaltigen Bewirtschaftungsstandards.** Das Entgegenwirken einer rücksichtslosen Ausbeutung dieser lebenswichtigen Ressource hat für **Wöstmann Markenmöbel** oberste Priorität. Eine nachhaltige Forstwirtschaft bildet die Basis unseres unternehmerischen Handelns.

Nachhaltige Verarbeitung

Als Oberflächenaufbau verwenden wir eine innovative Beschichtung die den besonderen, authentischen Charakter von Massivholz schützt und bewahrt. Die natürliche Rohholzoptik und eine schöne Porenzeichnung bleiben hierbei erhalten. Durch diesen effektiven Schutz und seine Beständigkeit gegen Flecken und Kratzer eignet sich unsere Oberfläche besonders auch für stark beanspruchte Flächen. Von diesem Beschichtungsaufbau werden die Bedingungen der DIN 53160-1 und DIN 53160-2 hinsichtlich "Speichel- und Schweißechtheit" voll erfüllt. Er ist frei von Formaldehyd und erfüllt gemäß ÖNORM EN 71 Teil 3, den Sicherheitsstandard von Kinderspielzeug. Da jeder geerntete Baum in Wuchs und Struktur einmalig ist, erhalten Sie echte Unikate aus der Natur. Kein Möbelstück gleicht dem anderen, jedes ist in seiner Schönheit einmalig. Auch nach seiner Verarbeitung lebt dieser faszinierende Naturwerkstoff weiter. Trotz der massivholzgerechten Verarbeitung sind ein Maß an Ausdehnung und Zusammenziehen sowie gewisse Maßtoleranzen bei den vollmassiven Bauteilen nicht zu vermeiden. Wir verstehen dies als Echtheitszertifikat der Natur.

Nachhaltiger Ökostrom

Erneuerbare Energien tragen erheblich zur Reduzierung der CO₂-Emissionen und zum Klimaschutz bei. Bei einer Photovoltaikanlage wird die Strahlungsenergie der Sonne in sauberen, unabhängigen Wechselstrom umgewandelt. Hierzu leisten wir einen wichtigen Beitrag. Wir setzen auf Nachhaltigkeit und der Umweltschutz hat für uns oberste Priorität. **Durch eine eigene Photovoltaik-Anlage auf den Dächern unserer Produktion in Ahaus speisen wir bis zu 40% des eigenen Energieverbrauchs in das öffentliche Stromnetz ein. Das bedeutet eine CO₂-Ersparnis von 370.000 Kilogramm* pro Jahr.**

(*Der ca. Wert errechnet sich aus dem Durchschnittswert der Energieerzeuger Kernkraftwerke, Kohlekraftwerke, Gaskraftwerke, Wasserkraftwerke, Windkraftwerke etc.)

WM 1910 GARDEROBE



*Herzlich
Willkommen
daheim!*

Ein schönes Wohnambiente fängt direkt hinter der Haustür an. Mit der **WM 1910 Garderobe** strahlt ihr Eingangsbereich Ruhe und Natürlichkeit aus. So können Sie entspannt nach Hause kommen. Hauptaugenmerk liegt auf dem natürlichen Hirnholz-Akzent, der diesem Modell seinen besonderen Ausdruck verleiht. Eine breite Auswahl an unterschiedlichen Typen ermöglicht es, Ihren Eingangsbereich auf individuelle Bedürfnisse zuzuschneiden. Ob als offene Panel-Variante oder mit geschlossenem Stauraum für Schuhe und Accessoires — die Garderobenmöbel von **WM 1910 Garderobe** bieten jede Menge Platz. Passendes Zubehör, wie z. B. die effektvolle LED-Beleuchtung rundet diese Garderobe perfekt ab. Ein echtes Highlight für Ihr Entrée.

Massivholz
für Korpus und Front

Applikation
für Frontpasspartout

Pulverbeschichtung
für Metallteile

Bezug
für Sitzpolster



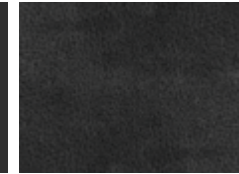
Wildeiche,
soft gebürstet



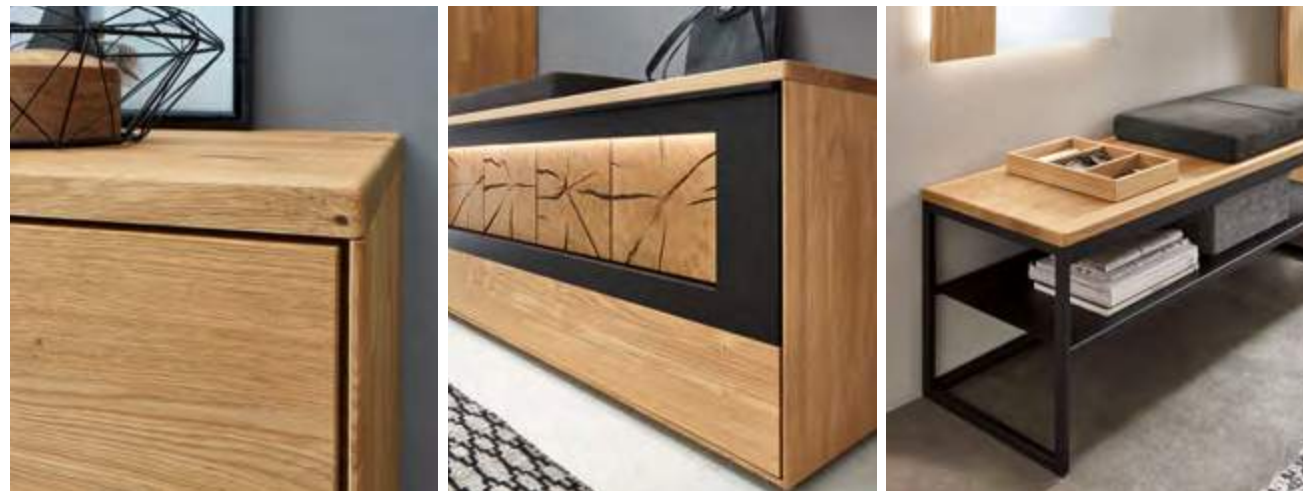
Hirnholz-Scheibe
massiv



carbonfarbig
strukturgepulvert



Stoff Canyon
anthrazit



WM 1880 GARDEROBE



Stilvoller Eingangsbereich.

Wenn Gehen genauso viel Spaß macht wie Kommen, dann liegt es an einem stilvollen, ordentlichen Eingangsbereich, in dem Sie Ihre Sachen sofort finden. Schuhe anziehen, Schlüssel suchen und Portemonnaie einpacken, bedeuten nur noch einen Handgriff. Wenn der Eingangsbereich dann noch einen stilvollen Design-Auftritt hinlegt, ist der perfekte Eindruck eine Punktlandung. Unsere praktischen Garderobenmöbel von **WM 1880 Garderoben** ersparen Ihnen das lästige Suchen und Wühlen und sehen zu dem noch richtig gut aus. Die besonderen Design-Akzente fallen direkt ins Auge. Zeitlose, filigrane Metallkonstruktionen verleihen diesem Modell einen einmaligen Charme. Neben dem spannenden Materialmix fällt auch die charismatische Beleuchtung ins Auge. Praktische Garderoben- und Schuh-schränke, schöne Wandgarderoben sowie komfortable Sitzbänke bieten Ihnen jede Menge Stauraumlösungen.

Massivholz
für Korpus und Front

Massivholz
für Front

Akzente
für Vitrinenausschnitt und Hängeregal

Serienmäßig

Optional



Wildeiche,
soft gebürstet



Balkeneiche, stark gebürstet
[Dreischichtplatte]



Wildeiche
furniert



Balkeneiche, stark gebürstet
[Dreischichtplatte/MDF]

Pulverbeschichtung
für Metallteile

Lack
für Sockel



carbonfarbig
strukturpulvert



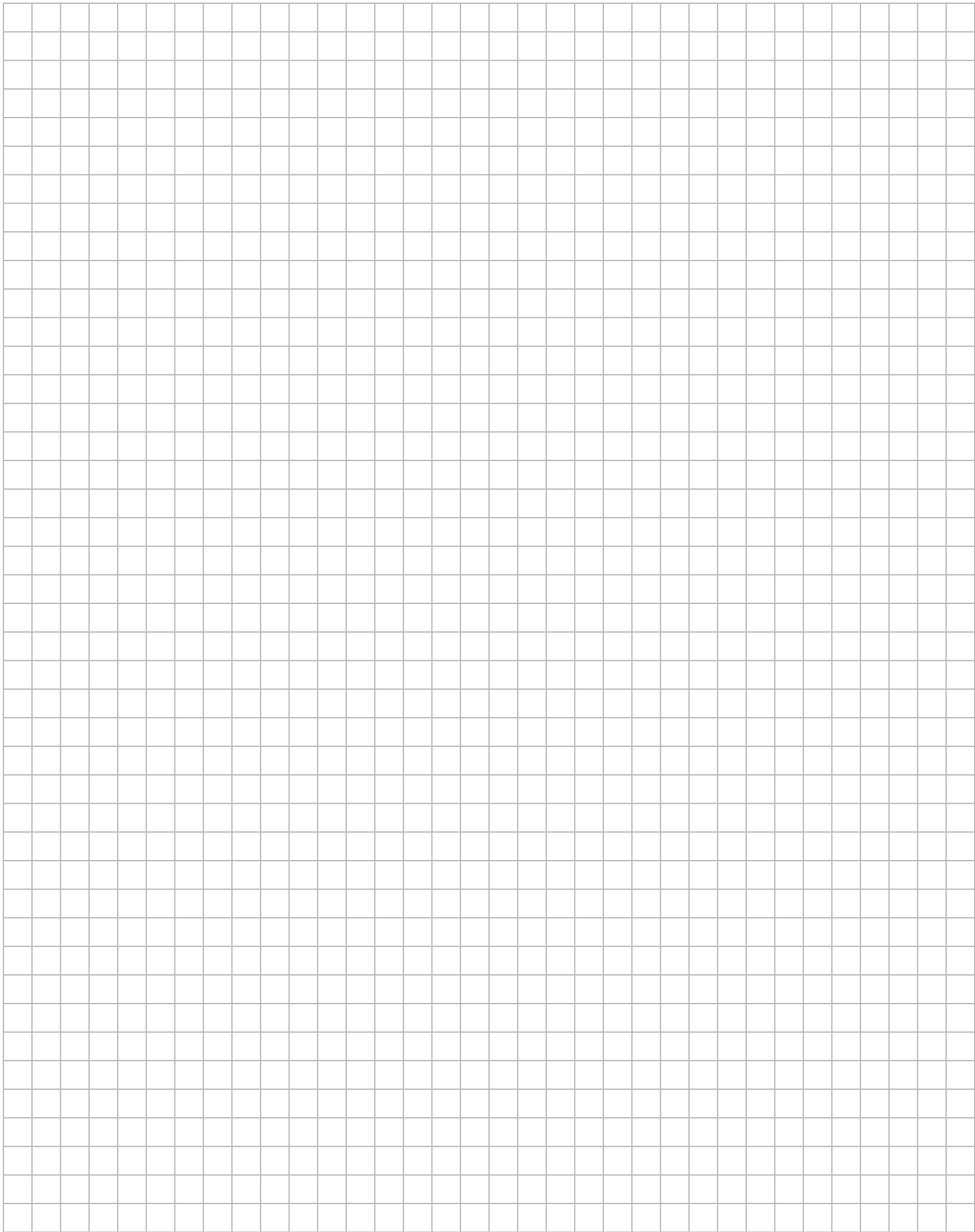
Holzwerkstoffplatte
carbonfarbig strukturlackiert



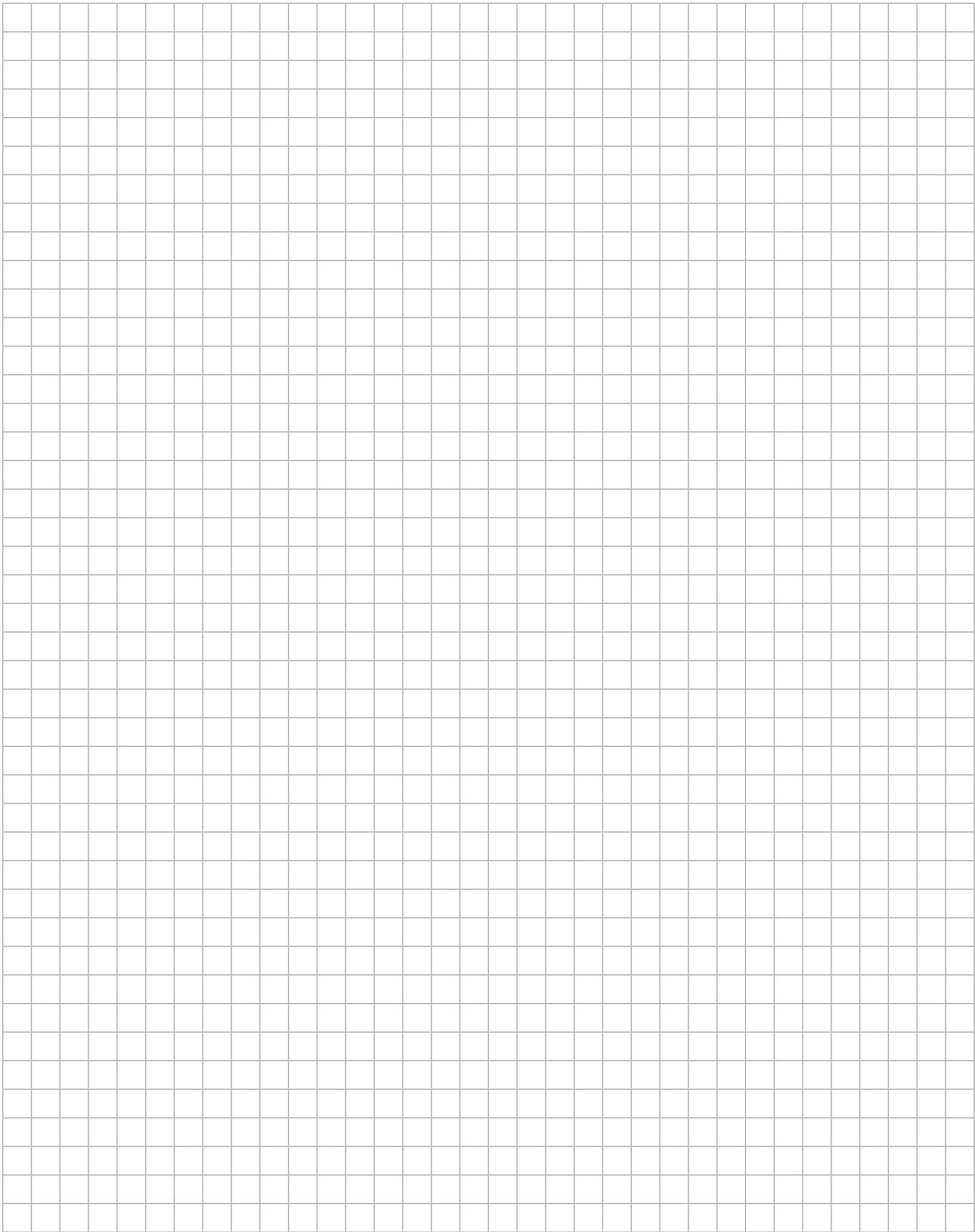
WÖSTMANN
MARKENMÖBEL



Platz für Ideen.



Platz für Ideen.



*Wir sind zertifizierter
Möbelhersteller.*



Möbel in Maßanfertigung

Wir finden fast immer eine Lösung um individuellen Wünschen gerecht zu werden. Nahezu alle Artikel können auf Maß gefertigt und auf Ihre Anforderungen zugeschnitten werden. Sprechen Sie hierzu Ihre(n) Einrichtungsberater(in) an. Gemeinsam mit unserem Service-Team erarbeitet diese(r) die gewünschte, individuelle Lösung für Sie. Markenqualität heißt für uns auch immer Servicequalität. Mehr Informationen finden Sie unter dem QR-Coder oder unter www.woestmann.de/infocenter/sonderanfertigungen.



Made in Germany

Die Modelle **WM2140, WM2010, WM1910, WM 1910 Garderobe, WM 1880, WM 1880 Garderobe, AURUM, BARI 3000** und **SOLEO 3000** sind durch das Label "Möbel Made in Germany" zertifiziert. Es kennzeichnet Möbel aus Deutschland die nach RAL-RG 0191 geprüft werden und nachweislich streng definierte Kriterien erfüllen. Mit dem Label "Made in Germany" wird die Erfüllung hoher Erwartungen sichergestellt und Herkunftsort sowie das daran geknüpfte Qualitätsversprechen besiegelt.



Goldenes M

Die Modelle **WM2140, WM2010, WM1910, WM 1910 Garderobe, WM 1880, WM 1880 Garderobe, AURUM, BARI 3000** und **SOLEO 3000** sind durch das Label "Goldenes M" zertifiziert. Bei dem Gütezeichen "Goldenes M" handelt es sich um eine Auszeichnung für geprüfte Möbel, die hinsichtlich Qualität, Sicherheit und Gesundheit/Umweltschutz strenge Kriterien erfüllen. Es dient dem Verbraucher als zuverlässige Orientierungshilfe beim Kauf neuer Möbel. Interessenten können sich sicher sein, dass ein Produkt mit diesem Zeichen auf Herz und Nieren von einem unabhängigen Institut überprüft wurde. Dabei ist das Verfahren der Deutschen Gütegemeinschaft Möbel e. V. (DGM) insbesondere für seine hohen Anforderungen bekannt. (Quelle: DGM-Möbel)

*Natürlich schöner
Wohnen und Schlafen.*

So lautet die Leitlinie unsere Kollektionen. Damit Sie diese naturgesunden Schlaf- und Wohnerlebnisse unbeschwert genießen können, sind nahezu alle Modelle aus Massivholz gefertigt. Nur die besten und hochwertigsten Hölzer finden den Weg in Ihr Zuhause. Bei der Vielfalt in Design und Planung können Sie Ihren Traum vom individuellen Schlafzimmer aber auch vom Esszimmer problemlos verwirklichen. 1A Qualität, ausdrucksstark in der Struktur und aus nachhaltiger Forstwirtschaft. Entspannt wohnen, entspannt einschlafen, entspannt aufwachen. Das ist ein Ausdruck von Lebensqualität und Wohlgefühl. **Lassen Sie sich unverbindlich auch unsere Wöstmann Sortimentsprospekte zu unseren Schlaf- und Esszimmer-Modellen zusenden, oder besuchen Sie uns auf unserer Internetseite unter www.woestmann.info.**





WM Wöstmann Markenmöbel GmbH & Co. KG

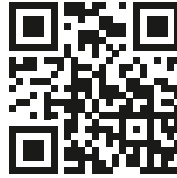
Kolbeplatz 10

D-33330 Gütersloh

Fon +49(0)5241 5044-0

Fax +49(0)5241 5044-366

E-Mail info@woestmann.info



www.woestmann.info

Ausführliche Typenlisten, weiteres Fotomaterial, technische Zeichnungen und Messevideos zu unseren Modellen finden Sie im Internet unter: www.woestmann.info.

*Weitere Schlafzimmerideen für
Ihr Zuhause finden Sie unter:*



SZ Wöstmann Schlafräumsysteme GmbH

Kolbeplatz 10

D-33330 Gütersloh

Fon +49(0)5241 5044-0

Fax +49(0)5241 5044-366

E-Mail info@woestmann.info

Web www.woestmann.info

Besuchen und folgen Sie uns unter:



[woestmann_markenmoebel](https://www.instagram.com/woestmann_markenmoebel)



[woestmannmarkenmoebel](https://www.facebook.com/woestmannmarkenmoebel)



[wstmannmarkenmb](https://www.pinterest.com/wstmannmarkenmb)

Modellrechte gesetzlich geschützt. Bei Maßen und Farben sind Irrtümer vorbehalten. Technische Änderungen vorbehalten.